

CHAT GPT personaalse assistendi loomine



Kaasrahanud
Euroopa Liit



Eesti
tuleviku heaks

Diana Veskimägi | 8.04.2026

Saame tutvavaks!

Diana Veskimägi

Andragoog

Haridustehnoloog

Informaatikaõpetaja

Pärnu Vanalinna Põhikool.

Eesti Haridustehnoloogide Liit.

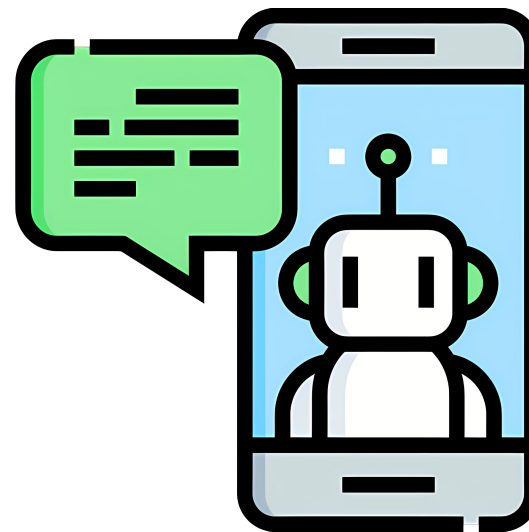
Pärnu haridustehnoloogide ühendus.

HTM tehisaru koolitaja.

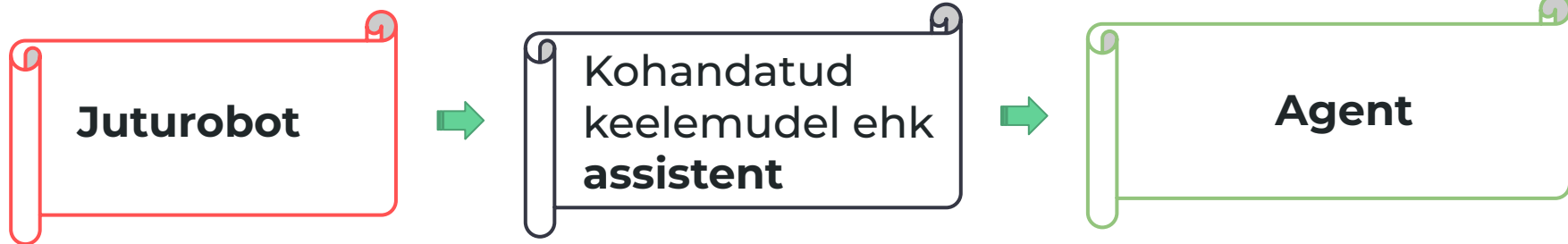


Tänase töötoa eesmärk

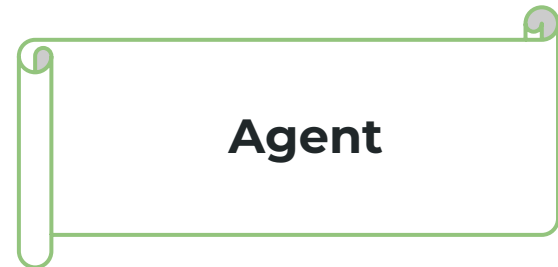
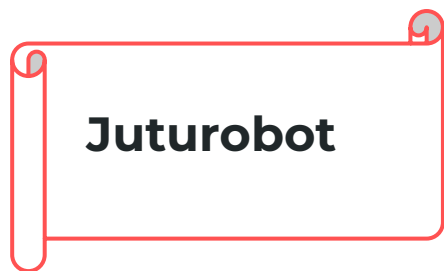
- Mõista, mis on vahe tavalisel juturobotil ja assistendil.
- Oskad kujundada assistenti.
- Oskad enda loodud assistenti teistega jagada.



Mis on mis?



Mis on mis?



üldine

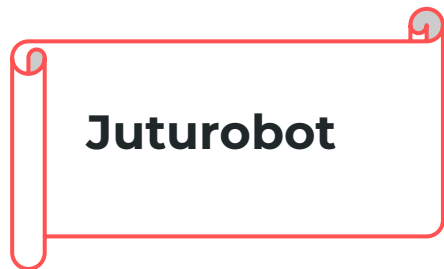


suunatud



iseseisev

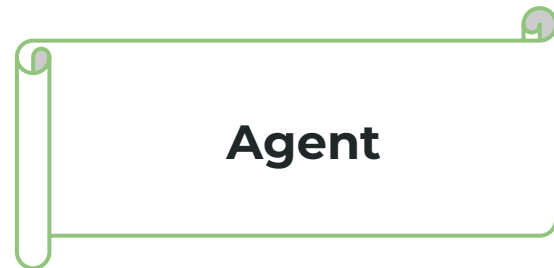
Mis on mis?



Põhiolemuselt passiivne ja ooterežiimil, kasutaja sisestab ülesande. **Vastused on üldotstarbelised.**



Põhiolemuselt passiivne. Kasutaja antud spetsiifilised teadmised ja täpsed käitumisjuhised. **Ehitatud täitma konkreetseid tööülesandeid. Aitab tegevusi standardiseerida.**



Põhiolemuselt aktiivne ja autonoomne. Tegutseb iseseisvalt, teeb loogikapõhiseid otsuseid. **On suuteline täitma terveid tööprotsesse algusest lõpuni ja võtab vastutuse tulemuste eest.**

Prompt	Assistent	Agent
Ühekordne protsess	Püsiv tööprotsess	/sama/
Ühekordne	Eelseadistatud, korduv ja standardne	Eelmised + autonoomne
Reageerib käsule	Järgib rolli ja reegleid	/sama/
Vaba tekst	Selge struktuur	/sama/
Iga kord erinev	Järjepidev ja ühtne	/sama/
Lahendab ühte probleemi	Lahendab mitut sarnast probleemi	Lahendab tervet protsessi

Assistendid



Kaasrahanud
Euroopa Liit



Eesti
tuleviku heaks

Diana Veskimägi | 8.04.2026

Mis on mis?



Põhiolemuselt passiivne. Kasutaja antud spetsiifilised teadmised ja täpsed käitumisjuhised. Ehitatud täitma konkreetseid tööülesandeid. Aitab tegevusi standardiseerida.

Millised on teie igapäevatöös kõige ajamahukamad korduvülesanded, mida üks assistent võiks aidata ära teha?

Arutelu naabriga 5 minutit.



Arutelu mõtted

- Tööde hindamine
- Kontrolltööde loomine
- Õppematerjalide lihtsustamine lihtsamale keeletasemele
- Arutleva kirjandi kirjutamise assistend õpilastele
- Hindamise assistend õpetajale (kriteeriumid)
- Õpitulemuste assistent õpilastele
- ..



Mõned näited veel

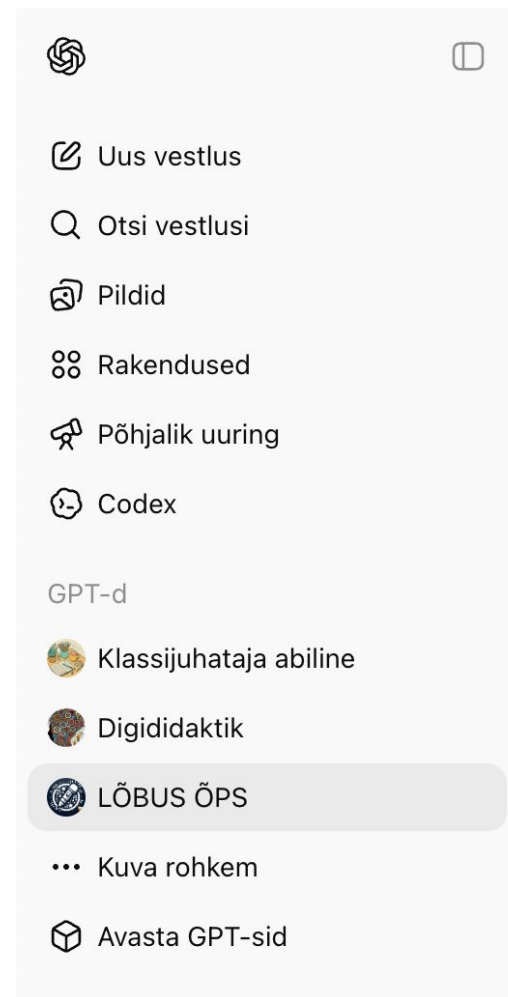
- töölehtede koostamine;
- raskete kirjade neutraalseks sõnastamine;
- tunni eesmärgi põhjal ülesande loomine;
- teksti lihtsustamine;
- diferentseeritud töölehe loomine;
- kujundava tagasiside sõnastamine;
- arutelüküsimuste genereerimine;
- kontrolltöö kordamisküsimused;
- rollimängu või projektiidee loomine.

Assistendid ehk GPT- d

Logi sisse

<https://chatgpt.com>

Klõpsa vasakul menüüs
Avasta GPT-sid



GPT-d

Avastage ja looge ChatGPT kohandatud versioonid, mis ühendavad juhiseid, lisateadmisi ja oskuste mis tahes kombinatsiooni.

🔍 Otsi GPT-dest

Top Picks

[Kirjutamine](#)

[Produktiivsus](#)

[Uurimine ja analüüs](#)

[Haridus](#)

[Elustiil](#)

[DALL·E](#)

[Programr](#)



Featured

Curated top picks from this week



Mõned avalikud GPT-d

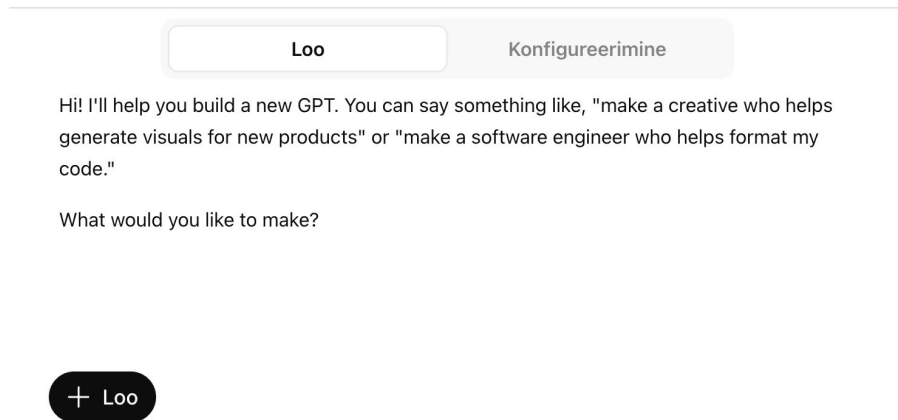
- TEHISARUD.EE
 - ZEN õpetaja: <https://chatgpt.com/g/g-GEEP8RjCU-zen-opetaja>
 - Vunki juurde <https://chat.openai.com/g/g-Kp2O6S7Bn-vunki-juurde>
 - Lõbus õps <https://chat.openai.com/g/g-ptC2zZG6R-lobus-ops>
 - Ajarändur <https://chat.openai.com/g/g-0dRddWKIN-ajarandur>
- DIGIÕPS meediapädevuse test: <https://chatgpt.com/g/g-AyGC0DTQp-digiopsi-tunnikontroll>
- EESTI KEELE AUTOMAATTOIMETAJA:
<https://chatgpt.com/g/g-q6rArKx6U-eesti-keele-automaattoimetaja>
- ÕPETAJA MARI: <https://chatgpt.com/g/g-67459d7b9ab081919c05c7b4641fd69d-opetaja-mari>

Enda assistendi ehk GPT loomine

1. Mis probleemi assistent lahendab? Kelle jaoks see loodud on?
2. AI-assistent peab teadma:
 - a. kes ta on (üks roll korraga),
 - b. mida ta teeb,
 - c. mida ta ei tee.
3. Hea assistent vajab näiteid (nt õppekava fail, ülesannete näited).
4. Keelenõuded
5. Töövoog (Nt 1. Analüüsi küsimuste sisu ja lisatud faile; 2. Lähtu antud reeglitest ja parameetritest; 3. Kui vastused on leitud, siis kuva need viisil nagu juhistes on kirjeldatud; 4. Vajadusel kirjuta lisaküsimusi.
6. Vestluse käivitajad (1.-4.)

Enda assistendi ehk GPT loomine

1. Ava veebibrauser
2. Mine lehele <https://chatgpt.com/>
3. Vajadusel logi sisse
4. Leia vasakult valik “Avasta GPT-sid”
5. Ülevalt paremalt nurgast klõpsa “Loo”
6. Kasuta näidist või lisa enda idee.
 - a. “Loo” alt lisatud kirjelduse põhjal konfigureerib assistendi sinu eest Chat GPT
 - b. “Konfigureerimine” alt lisad kogu sisu ja sõnastuse ise.
 - c. **Nipp:** Lae assistenti üles juhendmaterjaliks LAK- õppe [fail](#)
7. Katseta ja täienda.



Assistendi jagamine

The screenshot shows a web application interface with a sharing menu open. The background is a document editor for a file named "Testide koostaja". At the top right, there are buttons for "Jaga" (Share) and "Värskenda" (Refresh). The document content includes a title "Testide koostaja" and a description "peamaterjalidest testid ja kontrolltööd". Below this, there are several cards with text: "Tee 5 küsimusega lihtsam kontrolltöö 6. klassile", "Muuda see peatükk valikvastustega...", and "Tee 5 küsimusega lihtsam kontrolltöö 6. klassile".

The sharing menu is titled "Privaatne" and contains the following options:

- Ainult kutsutud ✓
- TI-Hüpe
- Kõik asukohas TI-Hüpe, kellel on link
- TI-Hüpe
- Avalik
- Igaüks, kellel on link
- GPT pood
- Ainult kutsutud ▾

At the bottom of the menu, there are two buttons: "Kopeeri link" and "Salvestamine".

Piilume ka Chat GPT agente

Autonoomne agent

Põhiolemuselt aktiivne. Tegutseb iseseisvalt, teeb loogikapõhiseid otsuseid. On suuteline täitma tööprotsesse algusest lõpuni ja võtab vastutuse tulemuste eest.

Agendi režiim

Vali “uus vestlus”
“+” märk” ja vali
“Agendi režiim”

Vali enda jaoks mõni
põnev näide

Muuda vajadusel
näite prompti sisu
endale sobivamaks

Käivita agent.

Lähem järgmisel kuul 6 päevaks Maltale ja tahan süüa nii paljudes heades pagaritöökodades kui võimalik. Kas sa saaksid uurida, millised on parimad pagariärid linnas ja siis luua Google Mapsis uus salvestatud nimekiri nendega? Kas sa saaksid iga kohviku puhul lisada märkuse, mis on kõige populaarsem, mida ma peaksin sealt kindlasti proovima?

+ Agent Rakendused

- Lisa fotosid ja faile
- Organisatsiooni teadmised
- Loo pilt
- Süvauuring
- Veebiotsing
- Rohkem

Organisatsioonid Toimingud Arvutustabelid Esitlused

...asti prioriteetid pärast puhkust

...peole

Registreeru järgmisel nädalal joogatundi

Tee uuring mittetoksiliste toidunõude ja veefiltrite kohta.

Loo Google Mapsis nimekiri parimatest Kopenhaageni pagaritest

ChatGPT võib teha vigu. OpenAI ei kasuta oma mudelite koolitamiseks tööjaama TI-Hüpe andmeid.

Aitäh panustamast!